

Фамилия	И.О.	Класс	Территория	1 тур	2 тур	Итого	Место
Катаныхов	А.В.	11	г. Кемерово	25	26,9	51,9	3

2-11-16

код участника
не заполнять!)

Лист ответов на задачу 1

А.

№	Река (название)	График (буквенное обозначение)	Ответы на дополнительные вопросы (выделены жирным шрифтом)
1	Ам. -	А В	Иран
2	Дунай 0,5	В А	Австрия
3	Амур 0,5	В Г	— — —
4	Обь -	А Б 0,5	Мелководья

Б.

- Связь с температурой воздуха. Максимум расхода воды связан с температурой воздуха в течение года, с температурой и количеством осадков.
- Максимум в зимне-весенний период связан с сезонным таянием снега в это время.
- Базисный срез реки крутой по сравнению с соседними участками. Местные воды реки Куны также впадают в артезианские скважины.
- Март-июнь — связан с таянием снега, проталинами, осыпями, таянием льда в долине, таянием снега в бассейне её реки.

В.

Название реки	Объяснение
Дунай	Водоносный бассейн. Многолетняя средняя температура воздуха. Многолетняя средняя температура воздуха. Многолетняя средняя температура воздуха.

код участника
не заполнять!)

А. Современные государства:

Урак - Эмгире - Эмгире - Эмгире - Урак - Урак - Садовская
Авдеев - Чердаков - Чердаков - Авдеев - Соколов - Чердаков - Урак - Чердаков
Б. Акваторий

Б. Акватории:

Персидский залив, ^{0,13}Аденский залив, Гиб-ин Мандрабасси
прослав, Красное море, Индийский океан, Керченский
прослав ^{0,21}

Самая глубокая – Персидский язык и древний язык Персидский.

Самая мелкая – Азовское море

Самая солёная – Красное море

Самая пресная — Черное море, 0,258

В. В какое время года, скорее всего, начался путь домой Афанасия Никитина?

Сценарно —

Какие природные факторы этому благоприятствовали?

Внутреннее внутреннее пространство, в сравнении с периметром

В какое время года на «третьем море», которое переплыл Афанасий Никитин, чаще всего штормит?

Весной —

Г. Горы (горные системы):

Кавказские горы: Уранское нагорье, Кавказ, Д. Арарат,
Поселенный Кавказ, Малый Кавказ,
Уранское нагорье, Кавказские горы, Уранское
нагорье, Малый Кавказ, Поселенный Кавказ.

Самая высокая горная система Кавказ

Название главной вершины Знаменце

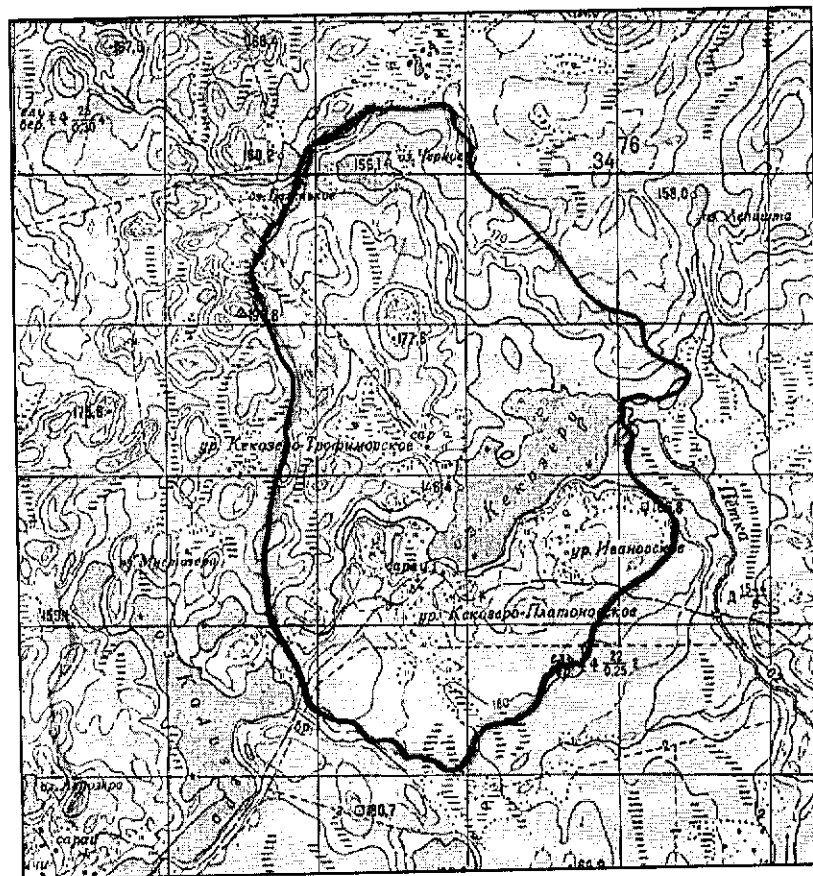
Абсолютная высота главной вершины 5642 м

Всероссийская олимпиада школьников по ГЕОГРАФИИ
Региональный этап 2016/2017 г.
Задание первого тура для 10-11-х классов

2-11-16

код участника
не заполнять!

Лист ответов на задачу 3



3

Элемент задания	Ответ
Площадь водосбора оз. Кекозеро, км ²	$9 \text{ км}^2 = 9000000 \text{ м}^2$
Объем воды, который озеро получает в среднем за год с поверхностным стоком, м ³	$9000000 \cdot 0,3 = 2700000 \text{ м}^3$
Тип зональной растительности, характерной для данной природной зоны	Полотная раскнн медннсоонон
Характеристика зональной растительности	Бедные леса, срднне раскнн медннсоонон
Изменения, которые внесла в растительный покров деятельность человека	Разрушенн у бассейне во зертвоннх нзменннх 0,25
Виды хозяйственной деятельности, наиболее негативно влияющей на экологическое состояние озёр вблизи от точки с координатами 56°с.ш. 72°в.д. Механизм этого влияния	Известно, что деятельность человека негативно влияет на экологическое состояние озёр. Воды озера загрязняются из-за деятельности человека, что приводит к снижению уровня воды и ухудшению качества воды. 0,25

5,58

Всероссийская олимпиада школьников по ГЕОГРАФИИ
Региональный этап 2016/2017 г.
Задание первого тура для 10-11-х классов

2-11-16

код участника
не заполнять!)

Лист ответов на задачу 4

Обозначение страны	Название страны
1	Индонезия —
2	Камбоджа —
3	Вьетнам + ①

Ответы на вопросы:

- А. ~~Япония~~ ~~Республика Индонезия~~
Вьетнам ~~Индонезия~~ 1
- Б. ~~Ойя~~ ~~Мавританская~~
Панама. Уг. Високая расположен в Южной Америке
- В. ~~Панама~~ ~~Кукуруза~~ 1
- Г. ~~Малайзия~~ ~~Уг~~ В Сельское хозяйство. Вьетнам — ①05

3,5

Всероссийская олимпиада школьников по ГЕОГРАФИИ
Региональный этап 2016/2017 г.
Задание первого тура для 10-11-х классов

2-11-16

код участника
не заполнять!)

Лист ответов на задачу 5

А.

Города-лидеры (не больше трёх)	Города-аутсайдеры (не больше трёх)
Сочи	Москва
Саранск	Санкт-Петербург
Казань	Екатеринбург

Б.

Крупнейший город России, НЕ принимающий матчи Чемпионата мира по футболу 2018 года:

Новосибирск 1

10

Михаил

Г-11-16

код участника
(не заполнять!)

11/12,9

Часть 1 (тесты)

№	Ответ (А – Г)
1	Г
2	В
3	В
4	В
5	В
6	А
7	Г
8	Б
9	А
10	В

№	Ответ (А – Г)
11	Б
12	Б
13	Г
14	Г
15	А
16	В
17	Г
18	В
19	А
20	Г

№	Ответ (А – Г)
21	А
22	Г
23	Г
24	Г
25	А
26	Г
27	В
28	Б
29	В
30	А

може *for* *it* *for* *it*

Всероссийская олимпиада школьников по географии 2016/2017 г.

Часть 2 (ответы на вопросы по карте)*

№	Ответ	Балл
1	$65^{\circ}11'30''$ с.ш. $60^{\circ}18'25''$ в.д.	1
2	20 м.	1
3	Линию водораздела проведите на карте	2
4	1101,5 м	1
5	1: 100 000	2
6	В одной минуте ^{долготы} длина ^{длина} широты 0,4174 минут широты	0
7	36,4 км	0
8	Мелкие 2205 м.	0
9	Обозначьте направление течения рек стрелками на карте	1
10	Количество типов дорог 3 Перечислите типы дорог ^{0,2} Дорога с грунтовыми дорожками, дорожка с твердым покрытием, дорога с твердым покрытием, железная дорога Направление дороги с лучшими условиями движения Г 0,2	0,4
11	Начертите линию трассы на карте	2
12	$\rho^{0,5}$ В $\Delta^{0,5}$ $3^{0,5}$	1,5
13	Экономически развитые промышленные районы	1
14	Количество рейсов 2818 15105 Место для расчетов Диаметр "оружия" = 0,5 м на карте = 50 м в жизни. Высота = 14,5 м, Радиус = 250 м. Считаем, что форма формы близка к конусу и формулу объема конуса. $V = \frac{1}{3} \cdot 250^2 \cdot 14,5 = 301083,3$ Грузовики = $\frac{V}{20} = \frac{301083,3}{20} \approx 15054$	—

12,9

